



UNIKLINIKUM
SALZBURG

Suizidrisiko im Laufe des Tages, Jahres und Lebens

Priv.-Doz. Dr. Martin Plöderl

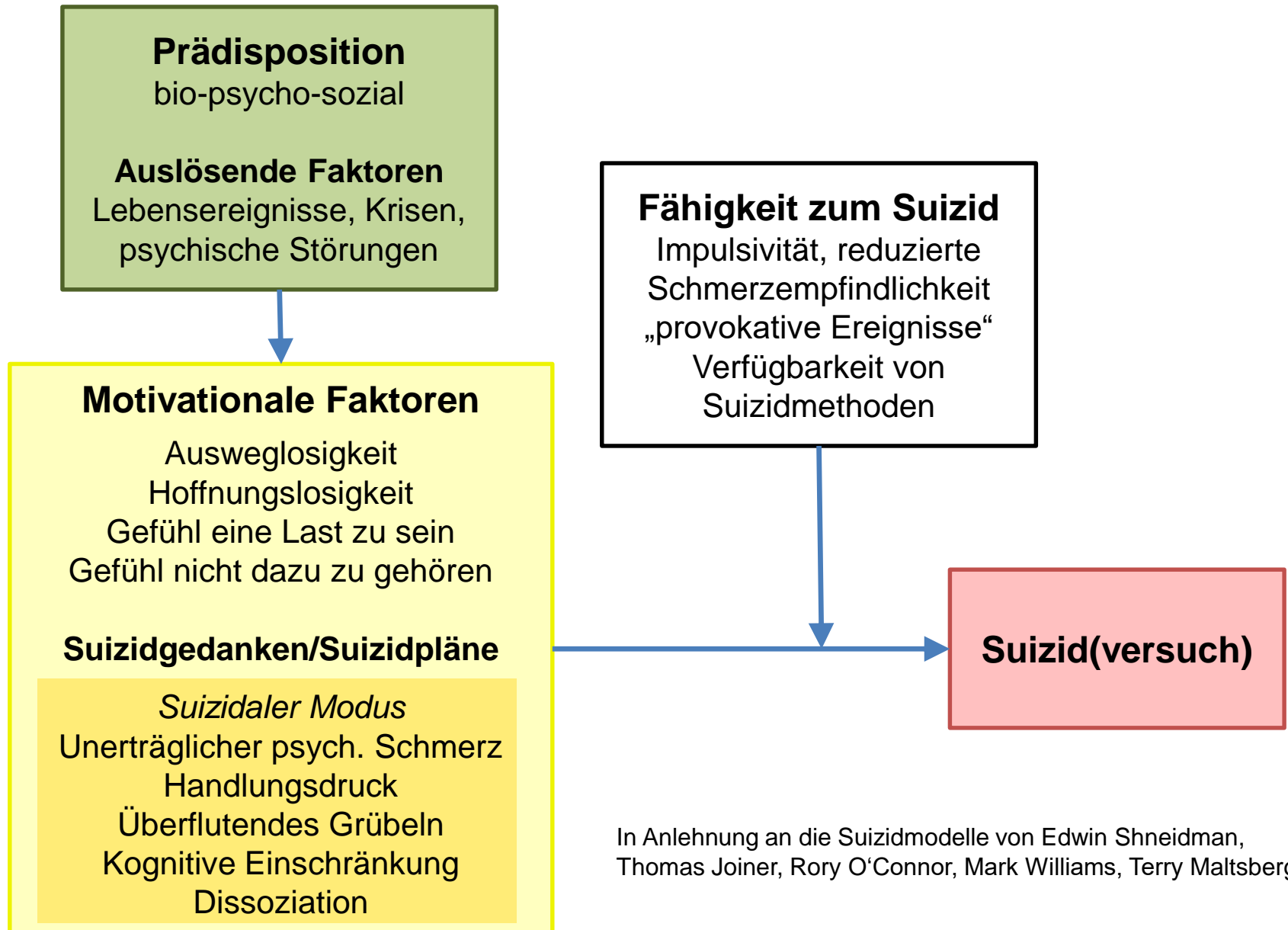
Bereich für Krisenintervention und Suizidprävention
Institut für Klinische Psychologie
Christian Doppler Klinik
Paracelsus Privatmedizinische Universität
Salzburg

54. Linzer Psychiatrischer Samstag, 09.11.2019

Inhalt

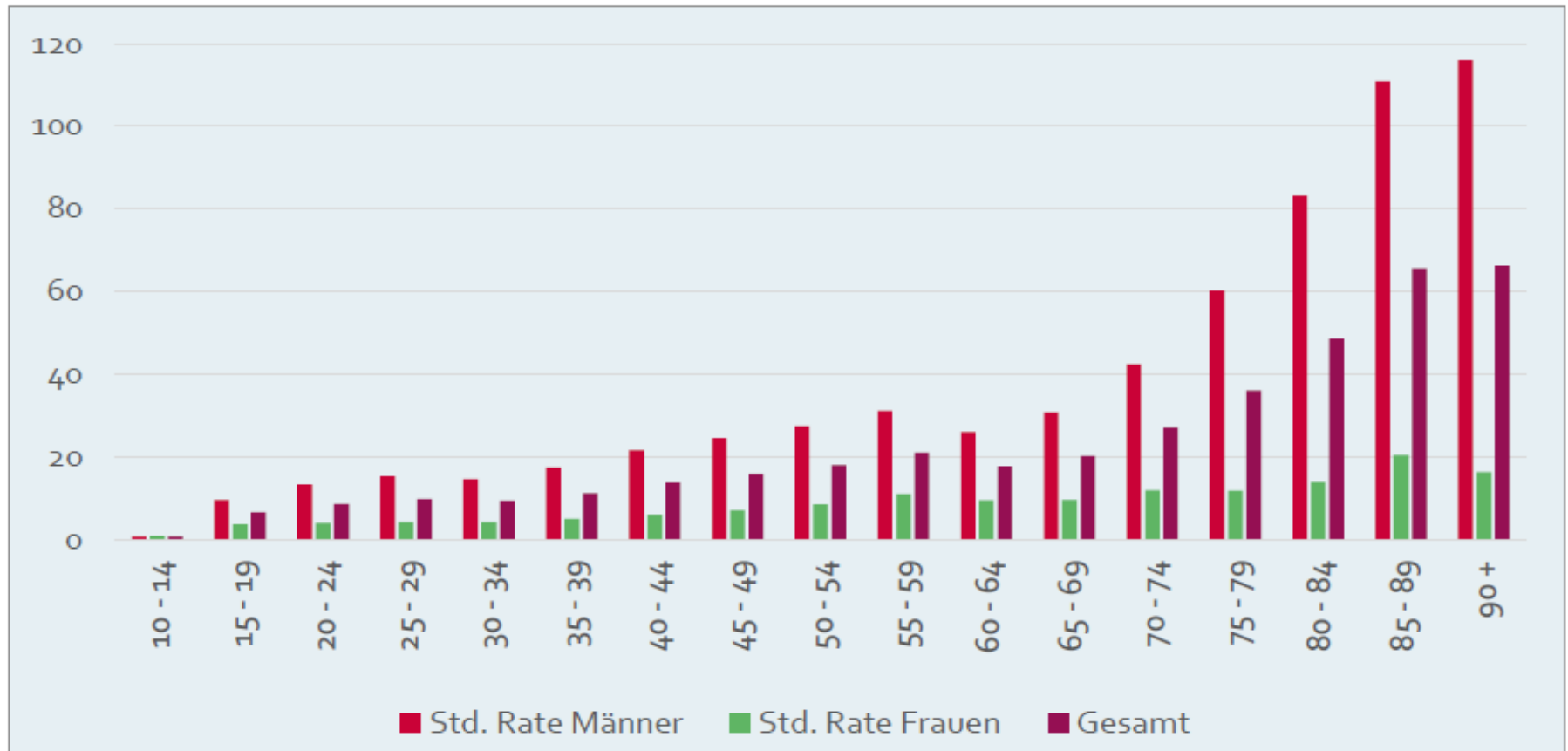
- **Erklärungsmodelle**
- **Suizide und Zyklen**
- **Praxisrelevanz**

Warum nimmt sich jemand das Leben?



Suizidalität - Lebensspanne

Abbildung 2: Standardisierte Suizidraten (pro 100.000 EW; 5-Jahres-Durchschnitt 2013–2017) nach Altersgruppen



Kränkungen des Alters?

Vierzig Jar wolgethan

Im Vierzigsten denckt er erst dran
was er wol für ein narung han
Darumb er sein ste??? versucht
Wie ein Lew darauf stürzt (?) bucht

Fünfftzig Jar stille stand

Im fünfftzigsten nimt ab ????
drum er ??? recht
Was st??et nicht mag nimmer erreicht
derhalb wie ein fuchs umher schleicht

Sibenzig Jar ein Greiß

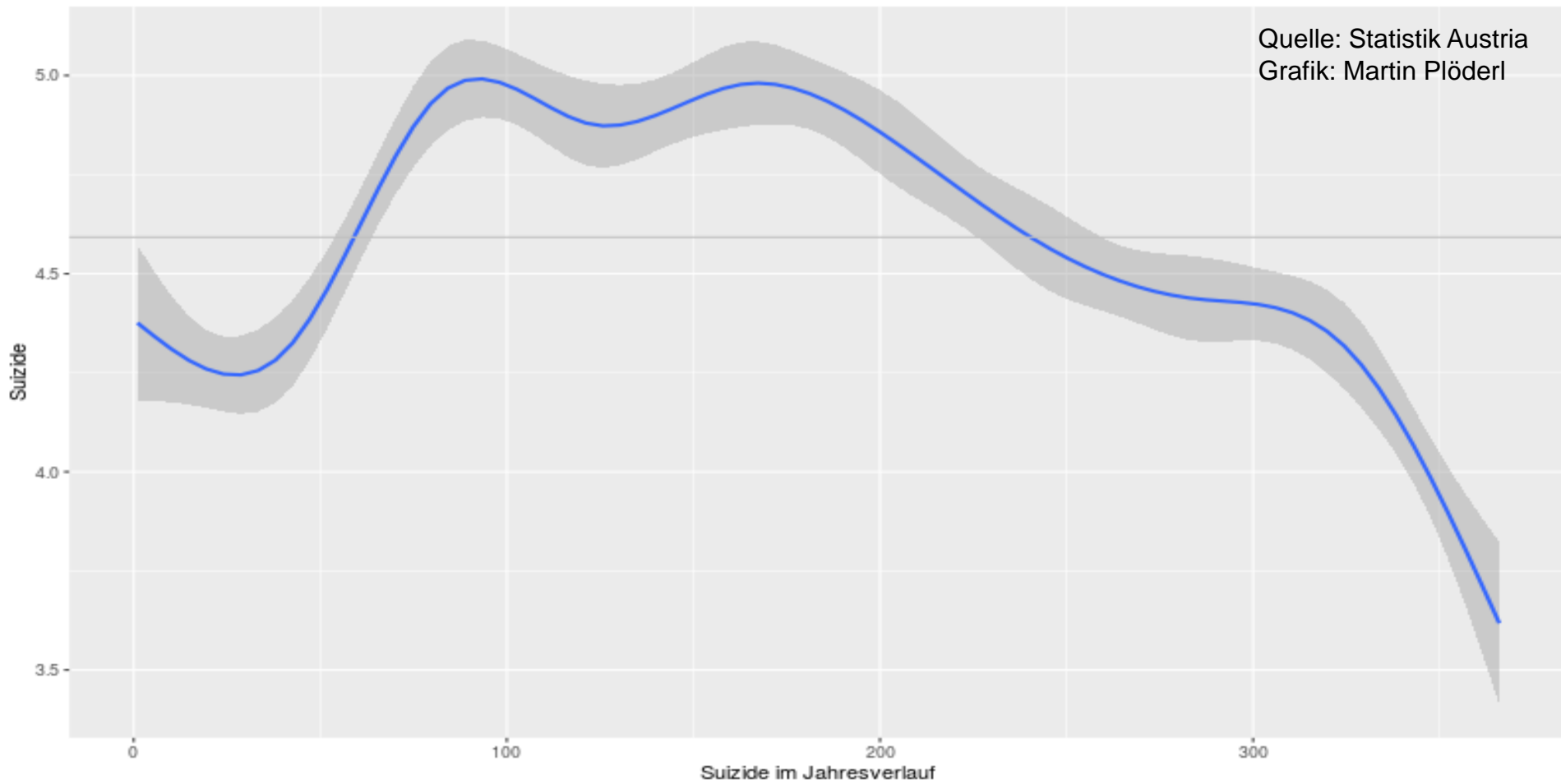
Im sibenzigsten Greiff in an
der Neid das er niemand nichts ganz
Allein im zu seinem Kumen (jammern)
Drum er des hunds natur bekomme



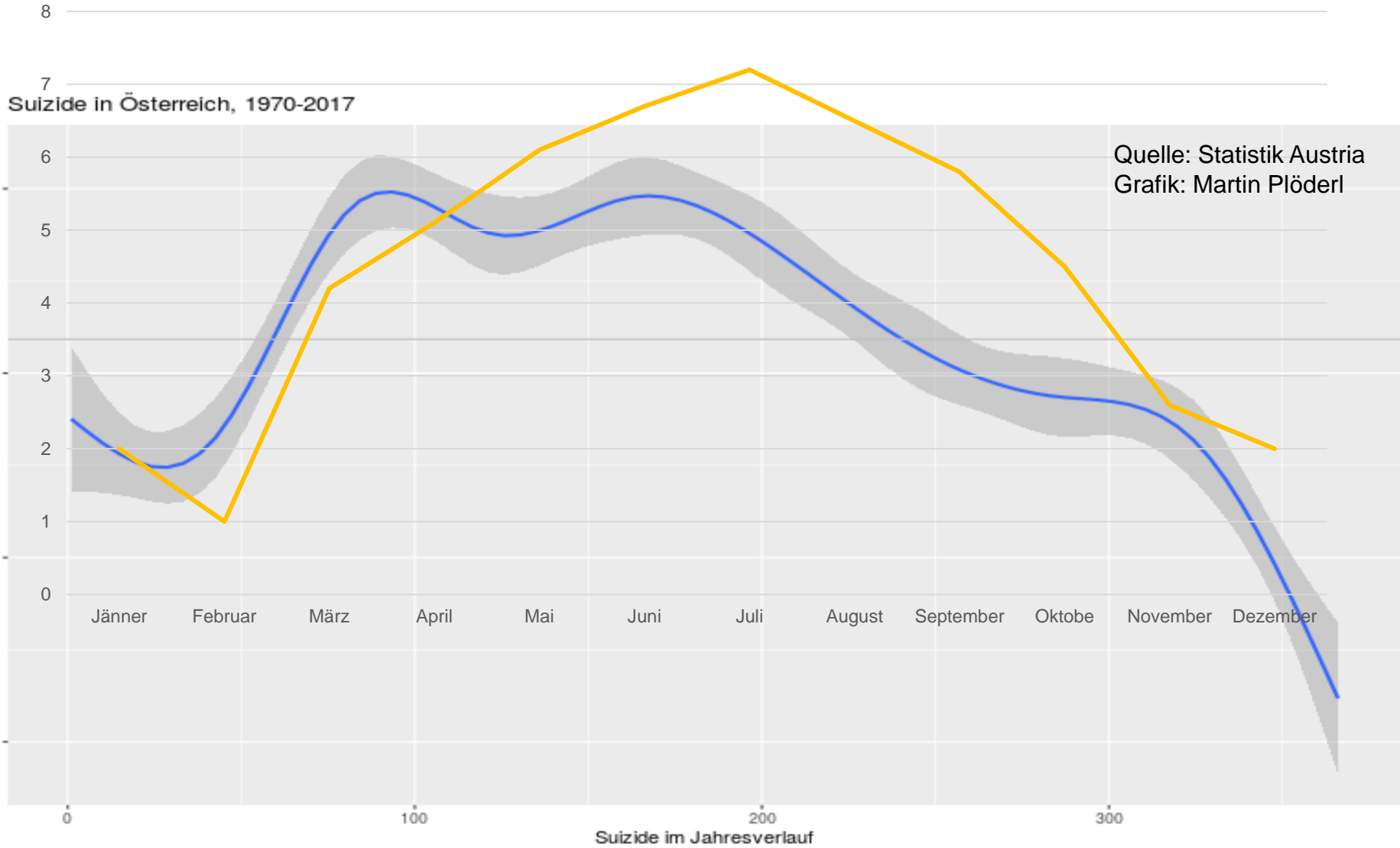
Sgraffiti Haus, Weitra, NÖ

Bilder © Martin Plöderl

Suizide in Österreich, 1970-2017



Sonnenstunden (Salzburg, 1961-1990)



Warum sind Suizide im Frühling/Frühsummer häufiger?

- Bioklimatische Faktoren
 - Sonnenlicht (Nord/Süd)
 - Allergien
- Härtere Methoden im Frühjahr
 - Neurotransmitter – gemischte Befunde
 - Verfügbarkeit Suizidmethoden (Jagd, Landwirtschaft)
- Vergleich Depressionsverlauf
 - Jahreszeitliche Risikofaktoren: Schlafrhythmus, körperliche Aktivität neurobiologische Faktoren
 - Saisonale Häufung Depression: keine klaren Ergebnisse - eher Winter
- Klinische Erfahrung: Diskrepanz innen-außen

Int. J. Environ. Res. Public Health **2012**, *9*, 531-547; doi:10.3390/ijerph9020531

*Epidemiology and Psychiatric
Sciences*

cambridge.org/eps

Seasonality and symptoms of depression: A systematic review of the literature

Simon Øverland^{1,2}, Wojtek Woicik³, Lindsey Sikora⁴, Kristoffer Whittaker⁵,
Hans Heli⁶, Fritjof Stein Skjelkvåle⁷, Børge Sivertsen^{1,8,9} and Ian Colman¹⁰

Internat
Environment

www.mdpi

Seasonality of Suicidal Behavior

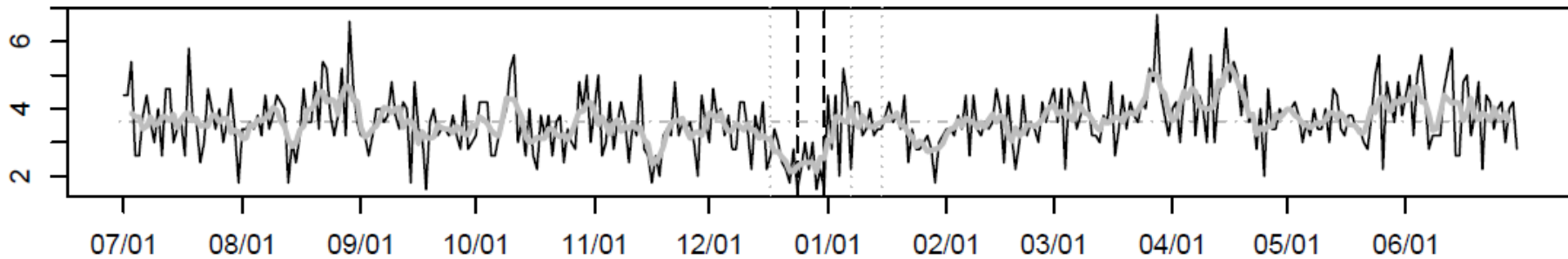
Jong-Min Woo ^{1,2}, Olaoluwa Okusaga ^{3,4} and Teodor T. Postolache ^{3,4,*}



Leider ist hoid scho wieda Weihnochn vur da Tür

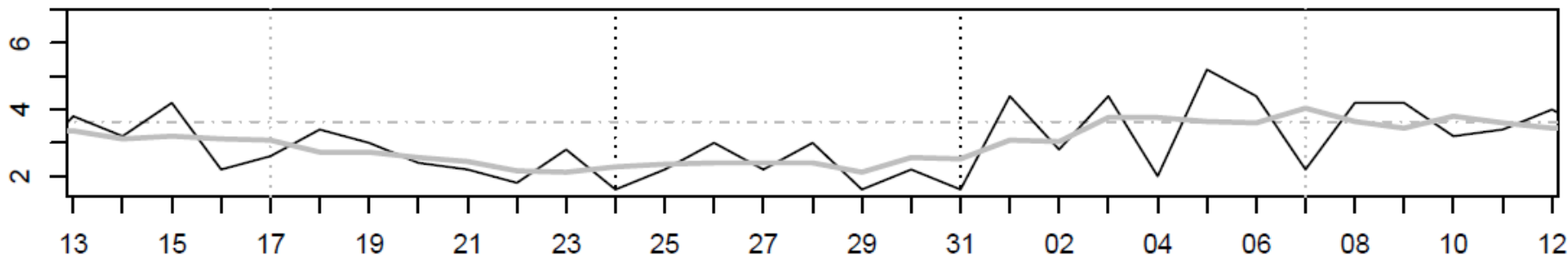
Reinhard Fendrich

Mean Daily Suicides



Date from July 1st to June 30th

Mean Daily Suicides



Date from December 13th to January 12th

European Journal of Public Health, 1–4

© The Author 2014. Published by Oxford University Press on behalf of the European Public Health Association. All rights reserved.

doi:10.1093/eurpub/cku169

Nothing like Christmas—suicides during Christmas and other holidays in Austria

Martin Plöderl^{1,2,3}, Clemens Fartacek^{1,2,3}, Sabine Kunrath^{1,2,3}, Eva-Maria Pichler^{1,2}, Reinhold Fartacek^{1,2}, Christian Datz⁴, David Niederseer⁴

1 Suicide Prevention Research Program, Paracelsus Medical University, Salzburg, Austria

2 Department of Suicide Prevention, University Clinic of Psychiatry and Psychotherapy I, Christian Doppler Clinic, Salzburg, Austria

3 University Institute of Clinical Psychology, Christian Doppler Clinic, Salzburg, Austria

4 Department of Internal Medicine, General Hospital Oberndorf, Teaching Hospital of the Paracelsus Medical University, 5110 Oberndorf, Austria

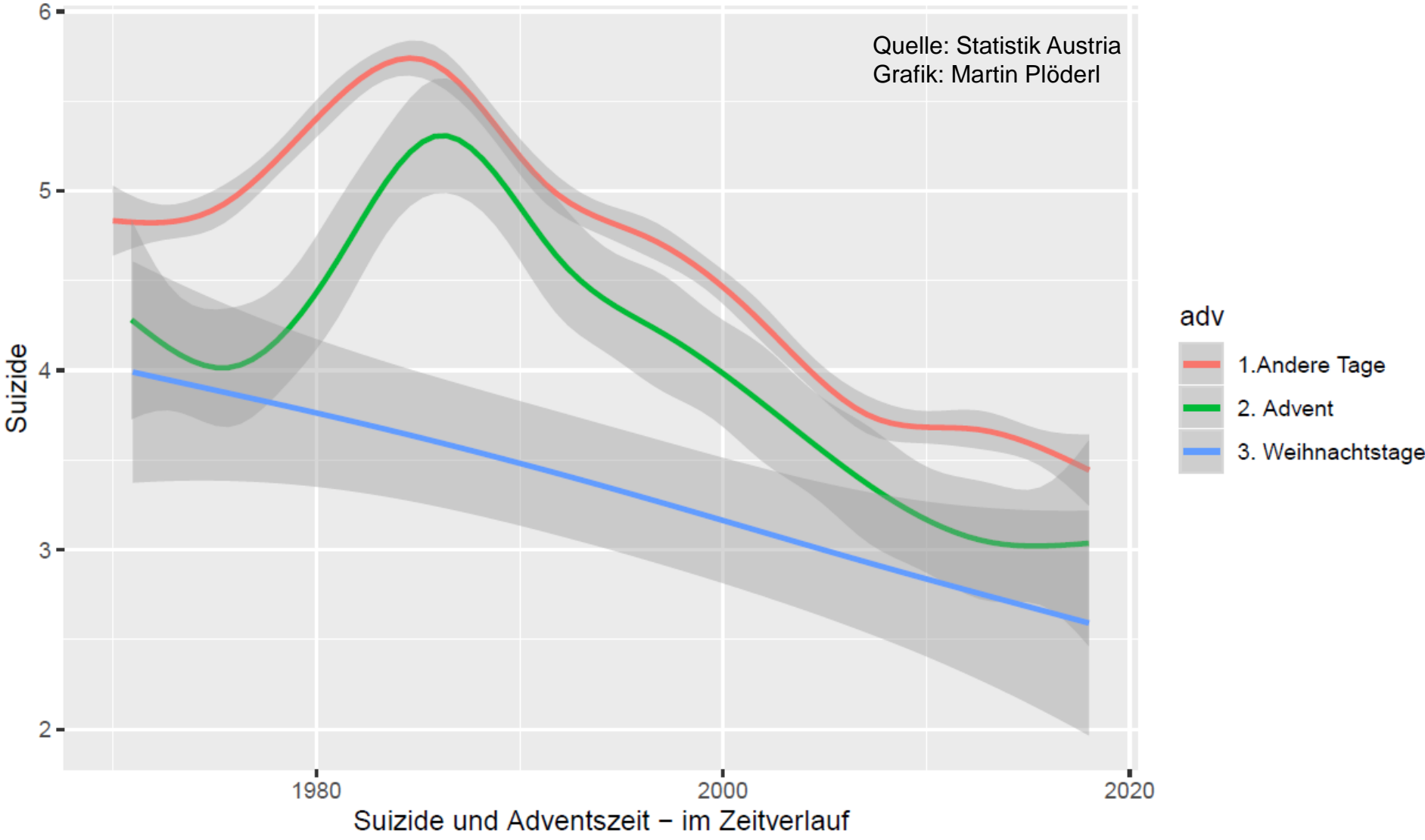
Weihnachten und Neujahr

- Weihnachten – Schutzfaktoren
 - Soziale Verbindung
 - Zeit der Hoffnung
 - Urlaub/Ferien
 - Suizide aufschieben?
- Neujahr – Risikofaktoren
 - Broken Promise
 - Alkohol



Suizide in Österreich, 1970–2017

Quelle: Statistik Austria
Grafik: Martin Plöderl

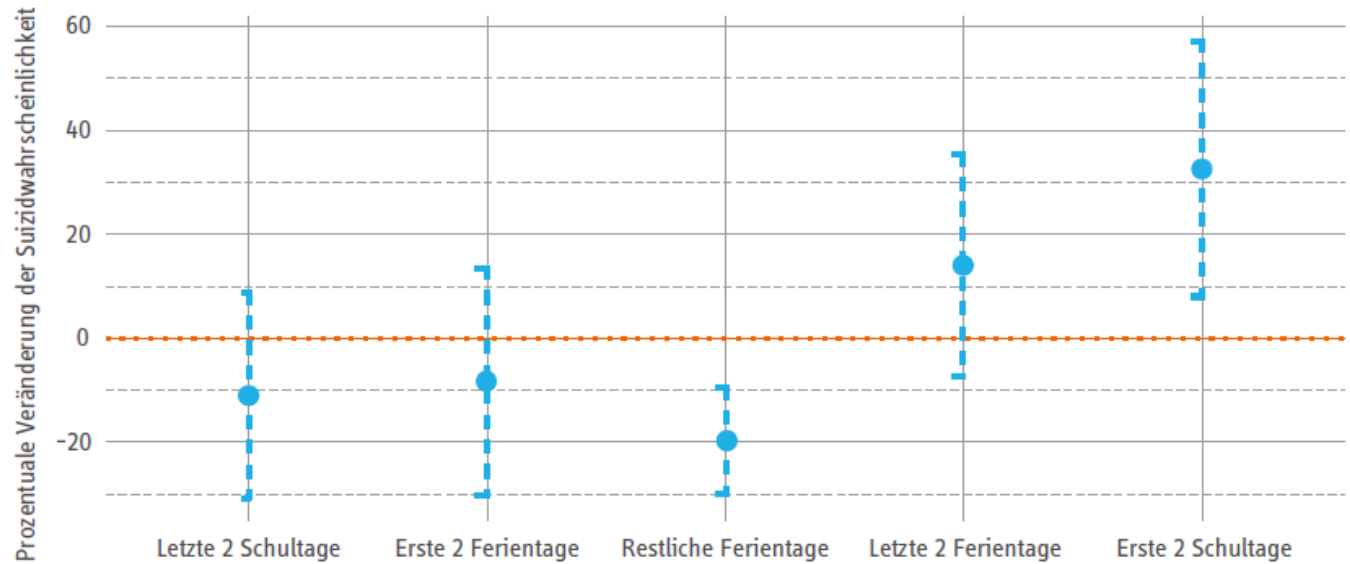


Suizide und Schulferien

Weiterführende Informationen:

Chandler, V., D. Heger und C. Wuckel, The perils of returning to school - new insights into the seasonality of youth suicides. Ruhr Economic Papers #820. RWI. DOI: 10.4419/86788951 <http://www.rwi-essen.de/publikationen/ruhr-economic-papers/1017/>

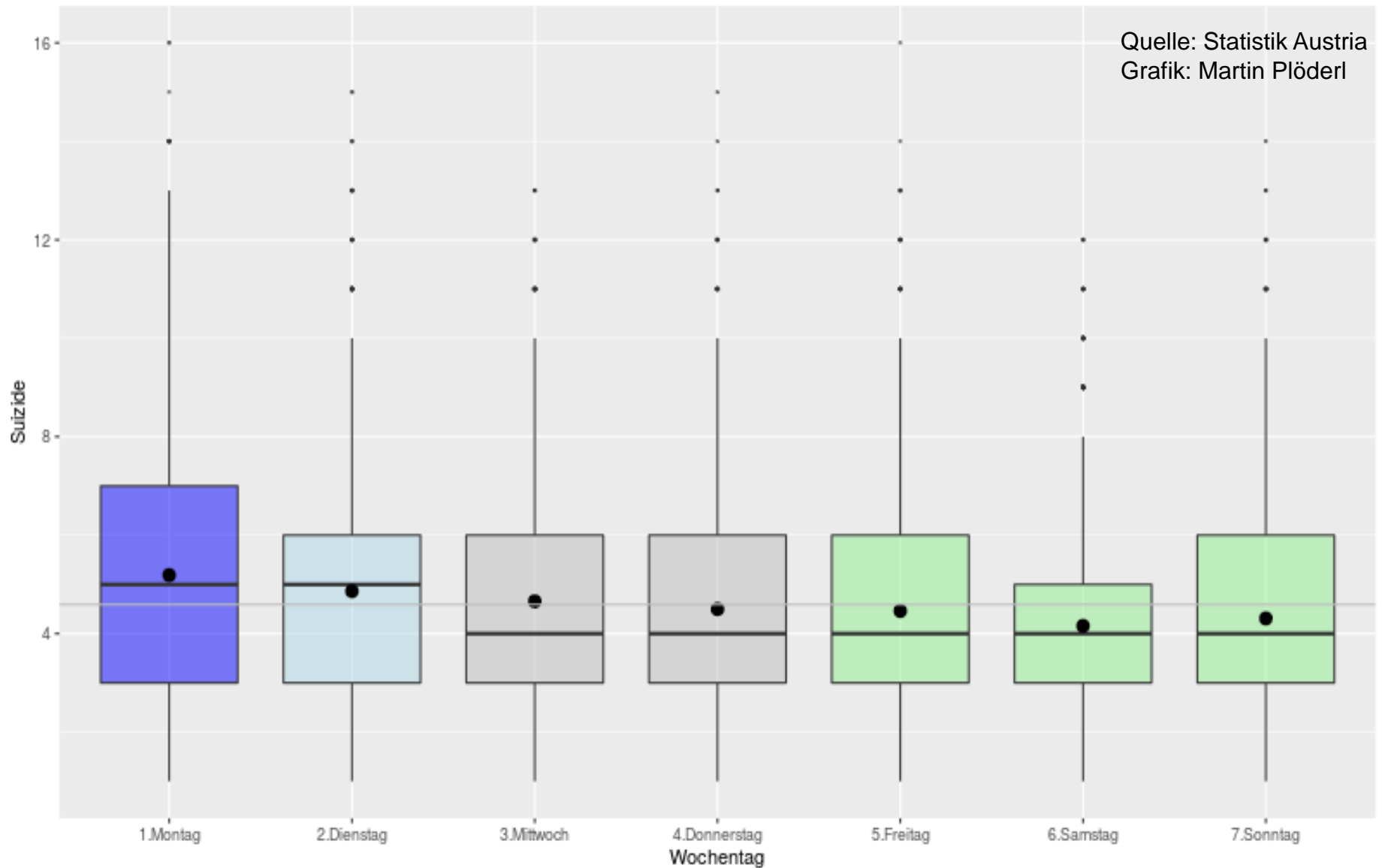
Weniger Suizide von Jugendlichen in den Ferien, mehr zu Schulbeginn



Quelle: RWI-Berechnungen auf Basis der deutschen Todesursachenstatistik des Statistischen Bundesamts (2001 - 2015).

Suizide im Wochenverlauf

Suizide in Österreich, 1970-2017



Suizide im Tagesverlauf

- Hauptsächlich Morgen bis Mittag (Galvao et al., 2018)
- Wenige Studien!
- Geringeres Risiko nachts?

Nein, wenn man nur *wache* Bevölkerung berücksichtigt:

- 06:00–23:59h: 2.2%
- 24:00–05:59h: 10.3%
- 2:00–3:00h: 16.3%

Sleep Medicine Reviews 29 (2016) 101–107



ELSEVIER

Contents lists available at [ScienceDirect](#)

Sleep Medicine Reviews

journal homepage: www.elsevier.com/locate/smr



THEORETICAL REVIEW

Suicide and sleep: Is it a bad thing to be awake when reason sleeps?

Michael L. Perlis ^{a, b, c, *}, Michael A. Grandner ^d, Subhajit Chakravorty ^{a, e},
 Rebecca A. Bernert ^f, Gregory K. Brown ^g, Michael E. Thase ^h

 CrossMark

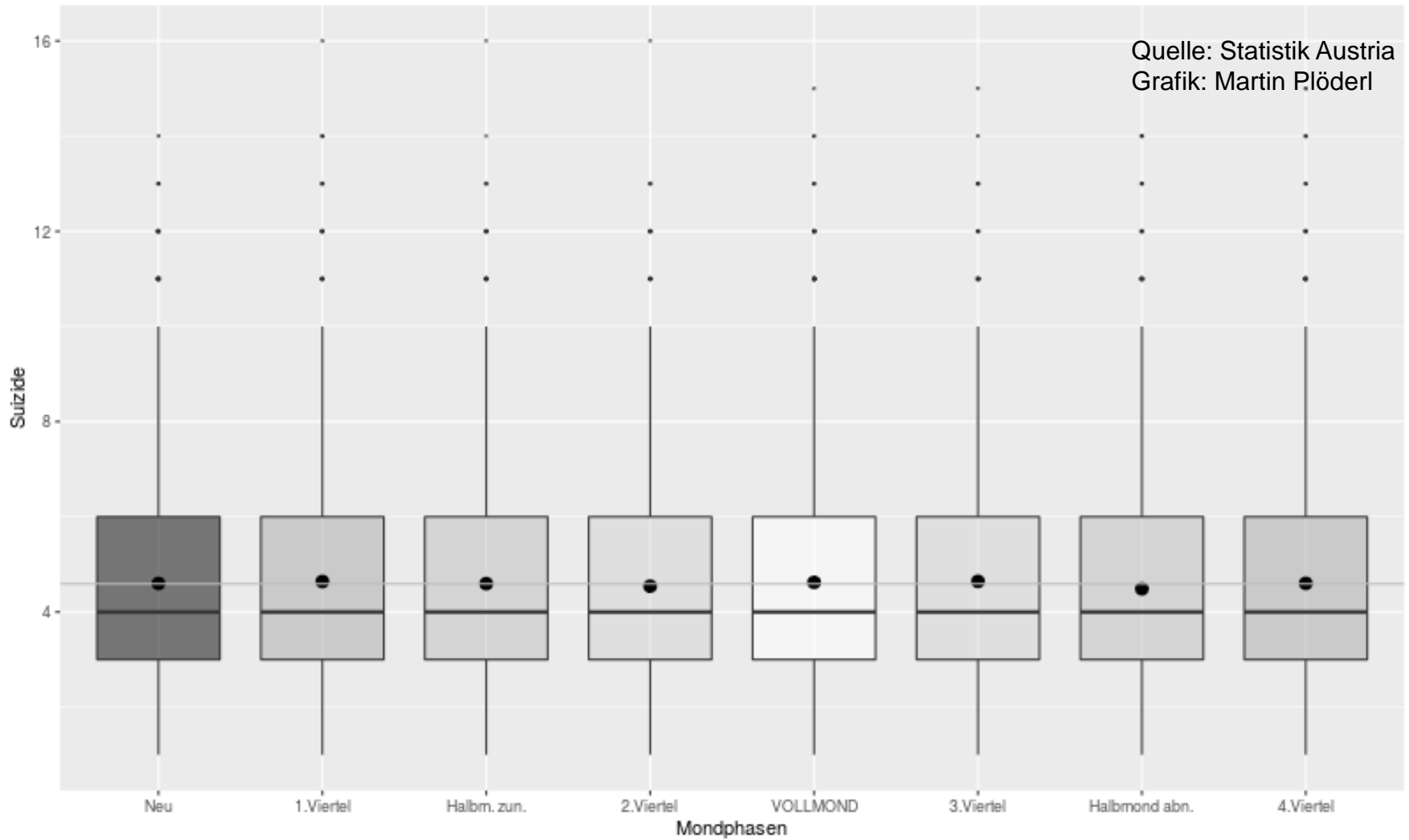
„Bei Vollmond werden besonders starke Energien frei und nicht nur Mondsüchtige leiden unter innerer Unruhe und mangelnder Konzentration“



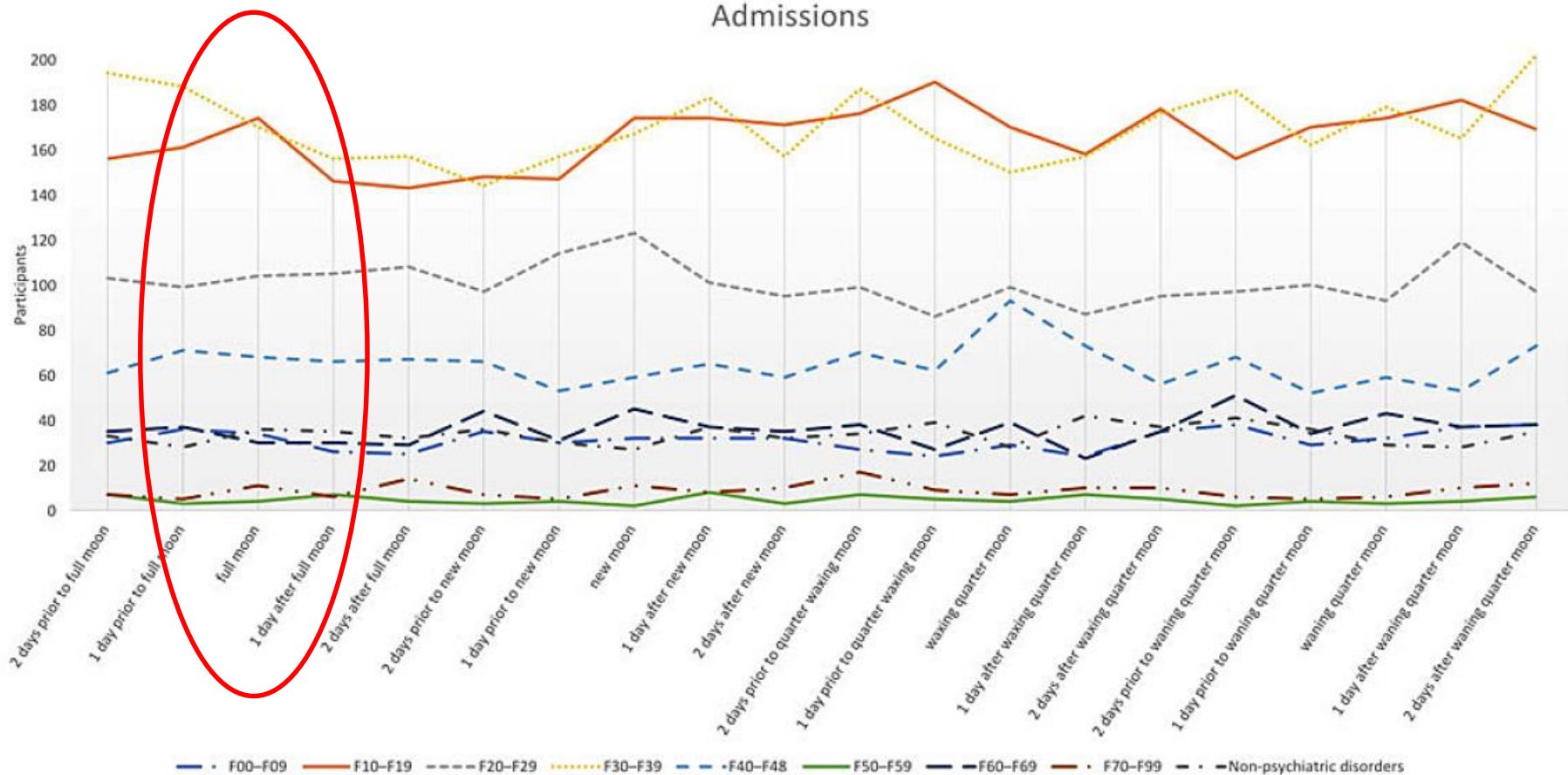
http://www.mondkraft.com/artikel/mond_gesundheit.php

Suizide in Österreich, 1970-2017

Quelle: Statistik Austria
Grafik: Martin Plöderl



Admissions



Established in 1871

Swiss Medical Weekly

Formerly: Schweizerische Medizinische Wochenschrift
An open access, online journal • www.smw.ch

Original article | Published 23 April 2019 | doi:10.4414/smw.2019.20070
Cite this as: Swiss Med Wkly. 2019;149:w20070

Is it the moon? Effects of the lunar cycle on psychiatric admissions, discharges and length of stay

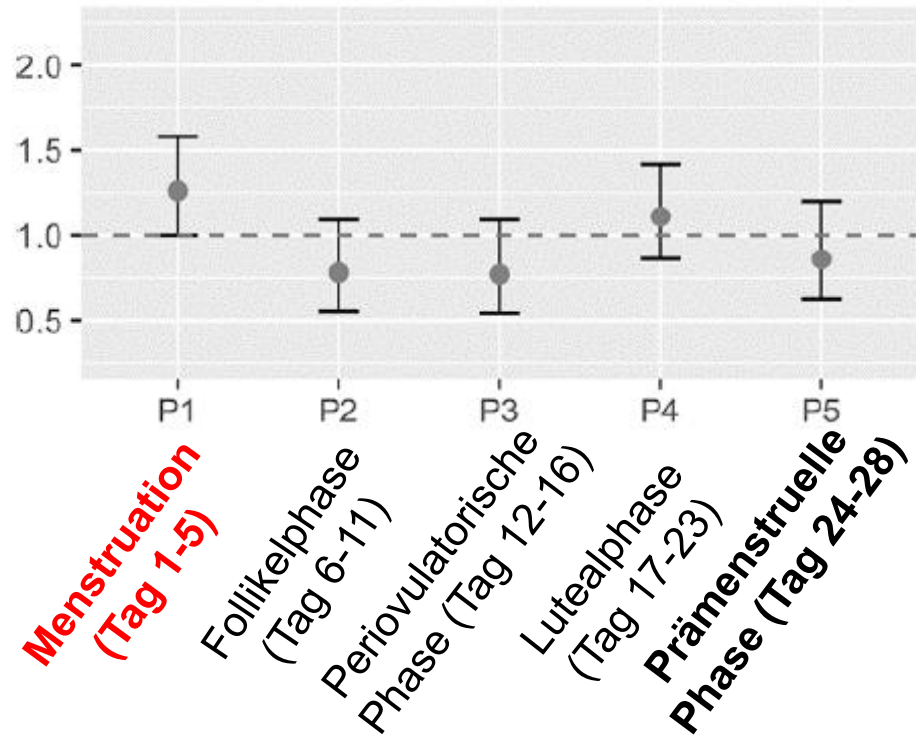
Gupta Rahul^a, Nolan Daniele R.^a, Bux Donald A.^a, Schneeberger Andres R.^{abc}

^a Psychiatrische Dienste Graubünden, Chur, Switzerland

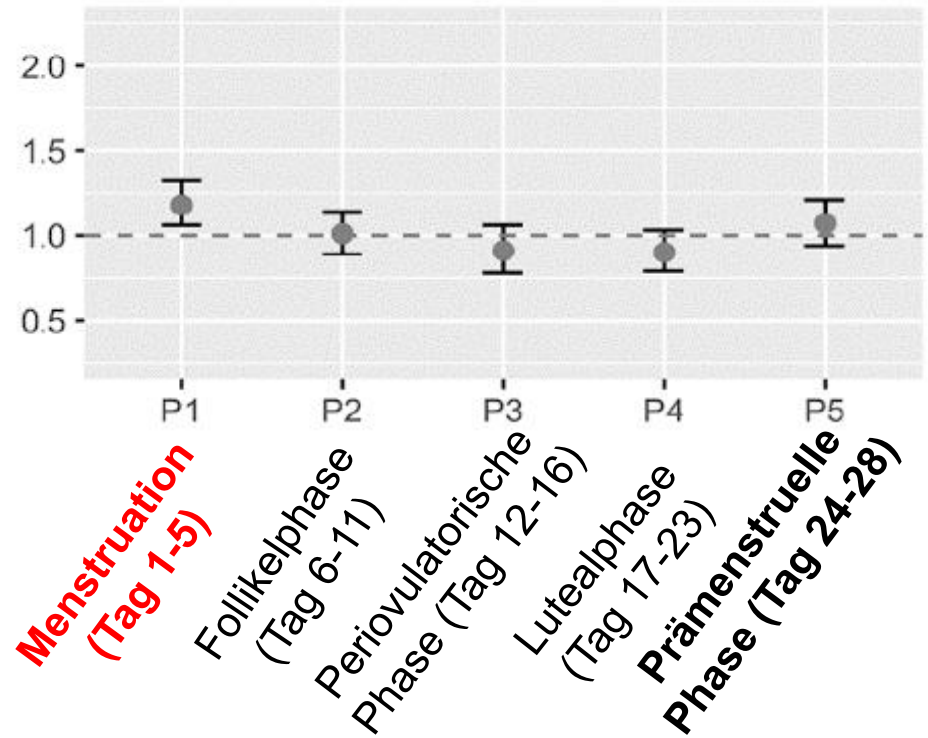
^b Psychiatrische Universitätsklinik Zürich, Kliniken für Psychiatrie, Psychotherapie und Psychosomatik, Universität Zürich, Switzerland

^c Albert Einstein College of Medicine, Department of Psychiatry and Behavioral Sciences, Bronx, NY, USA

Suizide (5 Studien)



Suizidversuche (17 Studien)



Menstruation: Schmerz, niedriger Lebensqualität, Ängstlichkeit, Dysphorie, sozialer Rückzug, Isolation, Scham/Selbstwertprobleme, Depression

PMS: Stimmungstief (bis hin zur Depression), Stimmungsschwankungen, Anspannung, Ärger, sozialer Rückzug, belastende körperliche Symptome

Vermutlich psychologische und physiologische Effekte

Jang, D., & Eifenbein, H. A. (2019). Menstrual cycle effects on mental health outcomes: a meta-analysis. *Archives of suicide research*, 23(2), 312-332.

Was bedeutet das für die Praxis = den Einzelfall?



Verständnis des individuellen suizidalen Prozesses

- Genaue Auseinandersetzung mit dem suizidalen Menschen
- Braucht Zeit
- Braucht Offenheit (Theorien ev. hinderlich)
- Beispiele
 - Notfallplan
 - Idiografische Systemmodellierung

Real-Time Monitoring of Non-linear Suicidal Dynamics: Methodology and a Demonstrative Case Report

Verständnis des individuellen suizidalen Prozesses

- Genaue Auseinandersetzung mit dem suizidalen Menschen
- Braucht Zeit
- Braucht Offenheit (Theorien ev. hinderlich)
- Beispiele
 - Notfallplan
 - Idiografische Systemmodellierung
- Theorien/Modelle ergänzen gut (richtige Fragen stellen, passende Konstrukte anbieten können)
- Kenntnis von Phasen mit erhöhtem Risiko (z.B. Neujahr, Montage) hilfreich
 - Entlassungsplanung, ambulante Kontakte, ...
 - Mythen korrigieren

Danke für Ihre Aufmerksamkeit!
m.ploederl@salk.at